

Till medlemmar och norsk-svenska vänner!

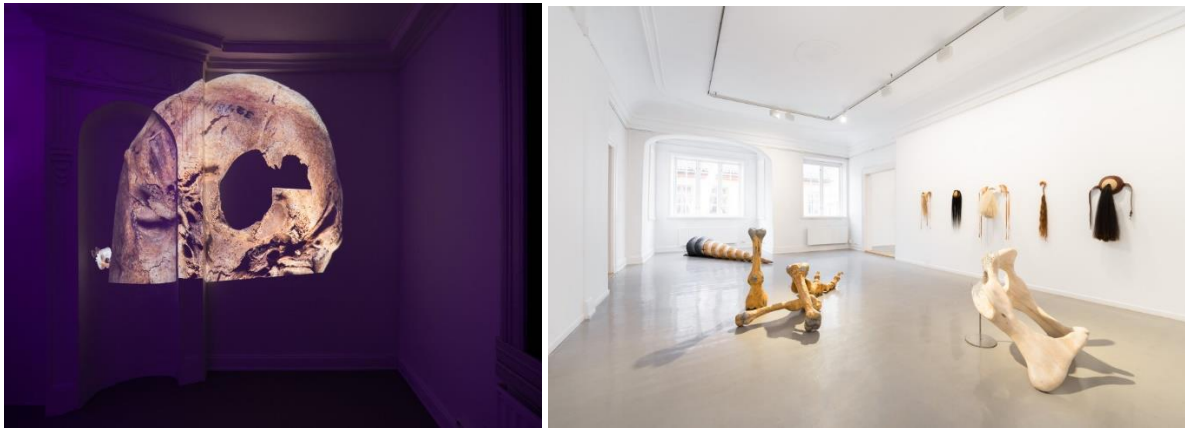


Foto: Jacky Jaan-Yuan Kuo / Oslo Kunstforening

Varmt välkomna till guidad omvisning av den spännande utställningen "Posthumous Tales"

Plats: Oslo Kunstforening Rådhusgata 19

Tid: Onsdag den 13 september kl. 15.30

1949 gjordes ett märkligt arkeologiskt fynd vid Kvarntorp utanför Örebro i Sverige. Där hittades ett kranium av en människa tillsammans med käkar från hund, ben från ett föl och en gris, skulderblad av en ko och två oidentifierbara revben från olika tidsperioder. Hur fyndet skulle presenteras var länge komplicerat då man inte riktigt förstod det. Nu har den i Sverige verksamma norska konstnären **Signe Johannessen (f.1978)** och utbildad på Kunsthøgskolan i Oslo och Kungliga Konsthögskolan i Stockholm i tät dialog med kurator **Caroline Malmström** använt fyndet från Kvarntorp och andra arkeologiska fynd, museala arkiv och artefakter som utgångspunkt för en konstnärlig undersökning där det märkliga fyndet från Kvarntorp, bestiarier från medelåldern och lokal byhistoria flätas samman och tar form i storskaliga träskulpturer, teckningar, bärbara verk och videoarbeten.

Den första versionen av utställningen visades tidigare i år på Örebro Konsthall. Den andra nu på Oslo Kunstforening och därefter i en tredje version på Nordnorsk Kunstnersenter i november.

Läs mer om utställningen här: <https://www.oslokunstforening.no/Signe-Johannessen>

(Efter omvisningen ges möjlighet till eftersnack och social samvaro på [Café Celsius](#) i samma hus som Oslo Kunstforening.)

Signe Johannessen är född 1978 i Alstahaug i Norge. Hon bor och arbetar i Gnesta utanför Stockholm. Hon är utbildad på Kunsthøgskolan i Oslo och Konsthögskolan i Stockholm och arbetar huvudsakligen med skulptur, video, teckningar och performance. Johannessen samarbetar ofta med andra typer av kunskapsfält som forskning, arkeologi och historia. Hon är en av grundarna till Art Lab Gnesta och har ställt ut på ett avsevärt antal museer och konstinstitutioner i Sverige, Norge, Danmark och New York.

Caroline Malmström (f.1984) är en Stockholmsbaserad kurator med bakgrund från konsthistoria och litteraturhistoria. Malmström är en av de konstnärliga ledarna för Art Lab Gnesta och samarbetar ofta

med Signe Johannessen och har tidigare varit knuten till institutioner som Botkyrka Konsthall, Konstfrämjandet och Judiska teatern. Hon arbetar för närvarande med projekt på Carl Eldhs Ateljémuseum i Stockholm.

Utställningen stöds av Kulturrådet, Konstnärsnämnden, Nordisk kulturfond och Nordisk kulturkontakt.

Välkommen önskar styrelsen i Norsk-svensk forening!



Eva Jakobson Vaagland, Björn Lindahl, Anne Grethe Nilsen, Claes Arvidsson, Mette Spendrup, Per Ritzler, Alberte Runkall Reiss Anna Skavlan och Kristina Arntyr